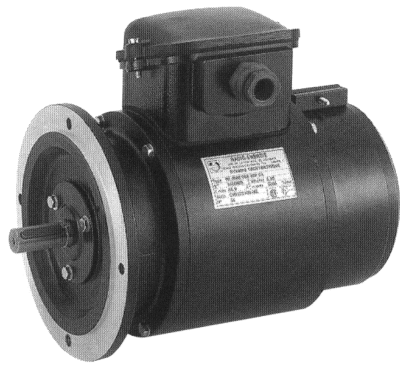
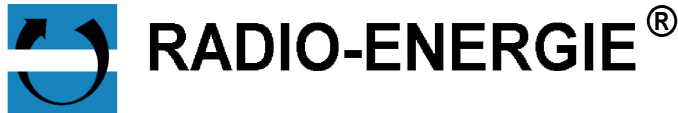


TYPE - TYP

RE.0 588 GB



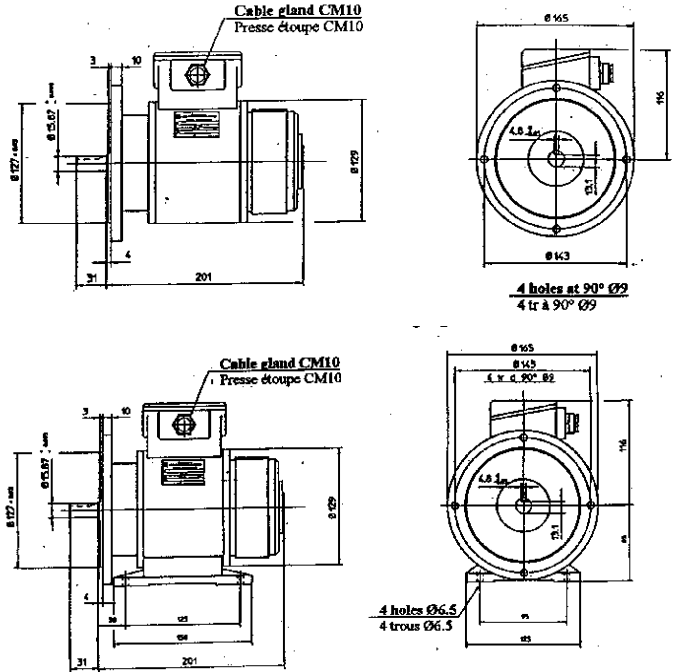
	1 collector 1 collecteur	2 collectors 2 collecteurs
L	197	222
Weight Masse	8,7 Kg	9,4 Kg

UTILISATION

- Applications industrielles
- Utilisation à basses vitesses

DESCRIPTION

- Fixation par bride ou par bride et socle adaptées « Grande Bretagne »
- Dynamo tachymétrique à faible taux d'ondulation
- Compensation en température en standard



CARACTERISTIQUES GÉNÉRALES • GENERAL DATA

DESIGNATION	DESIGNATION	SYMB. SYMB.	UNIT UNITE	VALUE VALEUR
Max.speed (mechanical)	Limite mécanique de la vitesse	n_m	rpm tr/min	8000
Moment of Inertia	Moment d'inertie	J	Kg . cm ²	7,5
No load driving torque	Couple d'entraînement à vide	M_r	N . cm	4,5
Max.radial shaft stress	Effort radial max.	F	daN	3
Max.E.M.F.	F.E.M. max. admissible	E_m	V	600
Maximum linearity error	Erreur de linéarité max.	ΔE	% E_T	$\leq 0,15$
Overall ripple rate (peak to peak)	Taux d'ondulation global (crête à crête)	ΔE_c	% E_c	$\leq 0,4$
Rotation harmonics (f=2p.n)	Harmoniques de rotation (f=2p.n)	ΔE_p	% E_c	$\leq 0,1$
Slot harmonics (f=Z.n)	Harmoniques d'encoches (f=Z.n)	ΔE_z	% E_c	$\leq 0,3$
Calibration precision	Précision d'étalonnage	ΔE_o	% E_{T_o}	± 1
E.M.F. temp.drift -not compensated -compensated	Dérive F.E.M. en température -sans compensation -avec compensation	ΔE_θ	% / °C	- 0,005
Time constant	Constante de temps	C_t	ms	7,5
*Filter:	*Filtre:			
Time constant of filter	Constante de temps du filtre	R_c	ms	1,0
Load current	Courant de charge	I_c	mA	5
Speed	Vitesse	n	rpm tr/min	1000

DÉTAILS CONSTITUTIFS CONSTRUCTION DETAILS

Number of poles Nombre de pôles	2p	2
Number of armature slots Nombre d'encoches induit	Z	29
Number of collector blades Nombre de lames au collecteur	K	87
Insulation class Classe d'isolation	B	(IEC 34-1)
Operating temperature Température d'utilisation		-30°C - 130°C
Climatic protection Protection climatique	C ₁	(IEC 68-1)
Protection degree Degré de protection		IP 54
Direction of rotation : réversible Sens de rotation : réversible		
Excitation : Permanent magnets : Alnico Excitation : Aimants permanents : Alnico		

DESTINATION

- Industrial applications
- Low speed use

DESCRIPTION

- « GB » industrial standards: flange, foot, flange and foot mounting
 - Low ripple rate
 - Temperature compensation as standard

TYPE - TYP
RE.0588 GB

VARIANTES DE CONSTRUCTION • MECHANICAL OPTIONS

BOUITS D'ARBRES ET ROULEMENTS / SHAFT ENDS AND BEARINGS

	Mounting side / côté entraînement		
	D(mm)	L(mm)	Bearings / Roulements
STANDARD	15,87	31	17 x 35 x 11ZZ
MAX.	15,87	-	17 x 35 x 11ZZ

	Opposite mounting side / côté opposé entraînement		
	D(mm)	L(mm)	Bearings / Roulements
STANDARD	14	30	15 x 35 x 11ZZ -
MAX.	15,87	-	17 x 35 x 11ZZ

VARIANTES DE CONSTRUCTION OPTIONS

<ul style="list-style-type: none"> • Modèle à 2 collecteur <ul style="list-style-type: none"> • 2^{ème} bout d'arbre • joint sur bout d'arbre (IP 56) 	<ul style="list-style-type: none"> • Model with 2 collectors • 2nd shaft end • sealing ring (IP 56)
---	---

MARKINGS AND POLARITY OF TERMINALS FOR COUNTERCLOCKWISE ROTATION VIEWING THE MOUNTING FACE.			
REPERAGE ET POLARITE DES BORNES POUR UNE ROTATION ANTIHORAIRE VUE DU COTE ENTRAINEMENT			
1 collector / 1 collecteur		A1 : +	A2 : -
2 collectors / 2 collecteurs	coll. 1	1A1 : +	1A2 : -
	coll. 2	2A1 : +	2A2 : -

VARIANTES ÉLECTRIQUES • ELECTRICAL OPTIONS

E.M.F. at 1000 rpm FEM à 1000 tr/min	E_n	V	1 coll.	60	100	200
			2 coll.	2x60	2x100	2x200
Voltage gradient Constante de vitesse	C_v	V/rpm V/tr/min	1 coll.	0,06	0,10	0,20
			2 coll.	2x0,06	2x0,10	2x0,20
Armature resistance Résistance d'induit	R_a	Ω	1 coll.	12	35	130
			2 coll.	2x25	2x80	2x300
Max. thermal load Courant max. thermique	I_{th}	A	1 coll.	0,90	0,55	0,30
			2 coll.	2x0,45	2x0,25	2x0,10
Max. allowed speed Vitesse max. admissible	n_a	rpm tr/min	1 coll.	5000	3000	1500
			2 coll.	5000	3000	1500

Other voltages on request / Autres tensions disponibles sur demande.

BALAIS • BRUSHES

NUMBER NOMBRE	DIMENSIONS DIMENSIONS	GRADE QUALITE	APPLICATION LIMITS DOMAINE D'UTILISATION	REF REF
4 or 8 ou	3,1 X 4,1 X 10	Electrographite Electrographitiques	Recommended for high speed and E.M.F. >300V Recommandés pour vitesses élevées et F.E.M. >300V	31-41-EG
		Silver-graphite Carbo-argent	STANDARD For normal use at E.M.F. < 300V Pour utilisation normale à F.E.M. < 300V	31-41-CA



Transdrive Engineering Services Ltd, Units 18 - 20 Moss Lane, Heyside, Royton, Oldham. OL2 6HR. England, UK

tel: +44 (0)1706 881940

fax: +44 (0)1706 882436

e-mail: sales@transdrive.co.uk

website: www.transdrive.co.uk